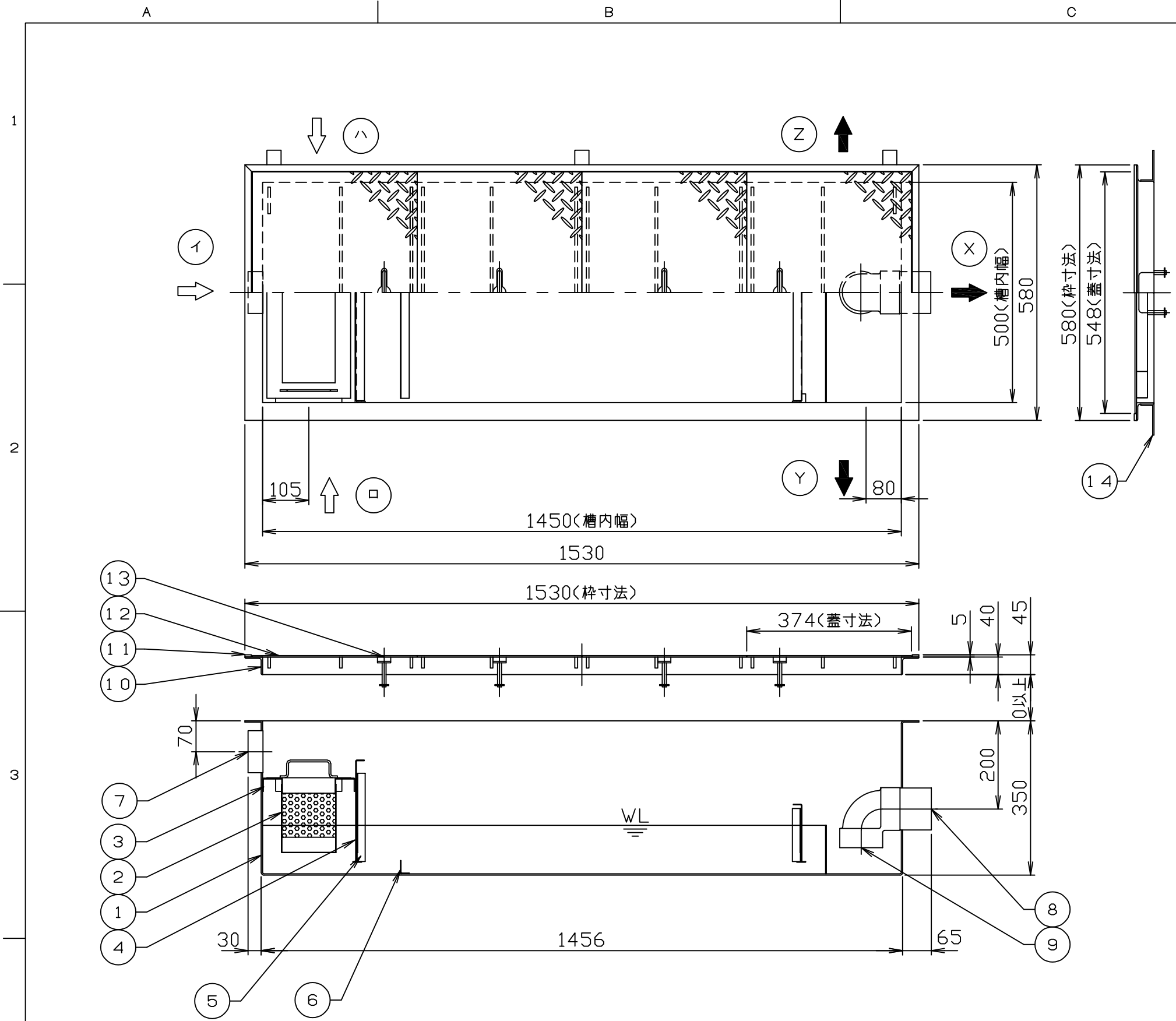


符号 MARK	訂正記録 REVISION RECORD	日付 DATE	署名 NAME
△			



注) 1. 図中の『イロハ』は流入方向  
『XYZ』は流出方向を示します。  
ご注文の際は流入・流出方向をご指示下さい。  
2. バスケット寸法: 410 x 120 x 170H  
3. 鋼板製マンホール蓋は、防錆塗装とします。  
ステンレス製マンホール蓋は、酸洗い仕上げとします。

15				
14	フック	6	SS400	FB32x3
13	マンホール取手	4	蓋と同等	φ9
12	マンホール蓋(人荷重用)	4	表参照	表参照
11	目地	1組	SUS304	FB15x5
10	受け枠	1組	SUS304	L40x40x3
9	トラップ管	1	PVC	75
8	流出口ソケット	1	SUS304	80A(Rp)
7	流入口ソケット	1	SUS304	80A(Rp)
6	固定式仕切板	1	SUS304	t2.0
5	ガイド	2組	SUS304	L20x20x2
4	可動式仕切板	1	SUS304	t1.5
3	バスケット受け	1組	SUS304	L30x30x2
2	バスケット(パンチング)	1	SUS304	t0.8, φ4
1	本体	1	SUS304	t3.0
品番 No.	部品名称 PARTS NAME	個数 QTY	材質 MATERIAL	備考 NOTE

材質	板厚 (mm)	質量 (kg)
鋼板製(SS)	3.2	25
ステンレス製(SUS)	3.5	27

呼称容量: 80 (L)  
 実容量: 80 (L)  
 許容流入流量: 60 (L/min)  
 許容阻集オイル量: 4 (L)  
 許容たい積土砂量: 16 (L)  
 本体質量: 66 (kg)  
 枠質量: 8 (kg)

注番  
ORDER No.  
 設計 DESIGNED 小野  
 検図 CHECKED 山吹  
 担当 SECTION STAFF  
 2007, 09, 18 2023, 06, 21

三角法  
THIRD ANGLE  
PROJECTION  
 尺度  
SCALE 1/10  
 名称  
NAME 超浅型オイル阻集器(パイプ式)  
 型式  
TYPE KSU-80PA  
 個数  
QTY  
 現場名  
OBJECT  
 備考  
NOTE

図番  
FILE NAME  
 01G1711030010L1010F

A

B

C

D