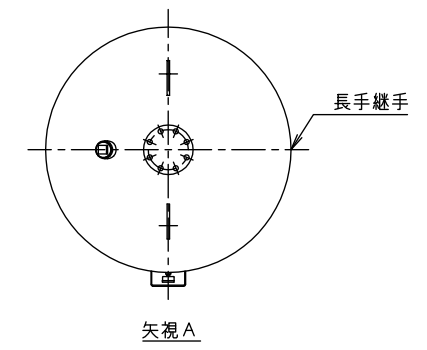


| 符号<br>MARK | 訂正記録<br>REVISION RECORD | 日付<br>DATE | 署名<br>NAME |
|------------|-------------------------|------------|------------|
| △          |                         |            |            |



アンカー埋込み長さ(ケミカル)  
1.5G時 250mm M22

| 20        | 配管支持金具(UボルトM10-40A用付)    | 1         | SUS304         | t3.0       |
|-----------|--------------------------|-----------|----------------|------------|
| 19        | 銘板                       | 1         | AL             | t0.8       |
| 18        | 銘板座                      | 1         | SS400          | t3.2       |
| 17        | 吊金具                      | 4         | SS400          | t9.0       |
| 16        | ブラダー固定ロケット(プラグ付)         | 1         | S25C           | 50A(Rc)    |
| 15        | 圧力計                      | 1         |                |            |
| 14        | 圧力計ソケット                  | 1         | SUS304         | 1/8"-NPT   |
| 13        | 空気封入口カバーソケット(プラグ付)       | 1         | SGP相当          | 40A(Rp)    |
| 12        | エアバルブ                    | 1         |                | 1/8"-NPT   |
| 11        | 空気封入口ソケット                | 1         | SUS304         | 1/8"-NPT   |
| 10        | ジョイントシート(RF)t1.5         | 1         | -              | ND.1995    |
| 9         | 点検口蓋フランジ(JIS B 2220)     | 1         | SS400          | 80A(10K)   |
| 8         | 点検口フランジ                  | 1         | SS400          | t25        |
| 7         | 配管接続フランジ(JIS B 2220)     | 1         | SUSF304        | 40A(10K)   |
| 6         | ブラダー取付口蓋フランジ(JIS B 2220) | 1         | SUSF304        | 200A(10K)  |
| 5         | ブラダー取付口フランジ              | 1         | SS400          | t45        |
| 4         | ブラダー                     | 1         | IIR            |            |
| 3         | スカート                     | 1         | SS400          | t6.0       |
| 2         | 胴板                       | 1         | SS400          | t9.0       |
| 1         | 正半精円型鏡板(ED)              | 2         | SS400          | φ900-t6.0  |
| 品番<br>No. | 部品名称<br>PARTS NAME       | 個数<br>QTY | 材質<br>MATERIAL | 備考<br>NOTE |

| 仕様       |                     |
|----------|---------------------|
| 内容積      | 1.40 m <sup>3</sup> |
| 規格       | 第二種圧力容器             |
| 最大吸収容量   | 1.12 m <sup>3</sup> |
| 最高使用圧力   | 0.800 MPa           |
| 水圧試験圧力   | 1.20 MPa            |
| 空気封入圧力   | MPa                 |
| 最高使用温度   | 95 °C               |
| 塗装(外面のみ) | 錆止め塗装(赤錆色)          |
| 質量       | 580 Kg              |

- 注記
- 1) ネジ部は特記以外すべて管用平行ねじとします。
  - 2) 空気封入圧力をご指示下さい。  
ご指示なき場合の空気封入圧力は0.4MPaです。
  - 3) 圧力計・空気封入バルブは付属しております。
  - 4) 出荷時の封入圧力は最大0.5 MPaです。  
0.5 MPaを超える場合は現地にて調整願います。
  - 5) 屋外仕様の場合、空気封入口部のプラグは樹脂キャップとなります。

|                                 |              |              |                  |                               |                             |                          |
|---------------------------------|--------------|--------------|------------------|-------------------------------|-----------------------------|--------------------------|
| 注番<br>ORDER No.                 | 設計 DESIGNED  | 検図 CHECKED   | 担当 SECTION STAFF | 三角法<br>THIRD ANGLE PROJECTION | 尺度<br>SCALE 1/20            | 名称<br>NAME 密閉式膨張タンク      |
|                                 | 戸澤           | 山本真          |                  | 客先<br>CUSTOMER                |                             | 型式<br>TYPE AFX-1400NX    |
|                                 | 2017, 05, 10 | 2018, 01, 31 |                  | 現場名<br>OBJECT                 |                             | 備考<br>NOTE 0.8MPa (屋内仕様) |
| <b>ホークス株式会社</b><br>HORIKOS CORP |              |              |                  | 図番<br>FILE NAME               | 0 M 3 2 3 1 0 0 0 A 0 1 0 C |                          |